

# Évaluation à 12 mois d'EMAH, Équipe Mobile d'Alternative à l'Hospitalisation du Centre Hospitalier Sainte-Marie Le Puy-en-Velay (Projet FIOP 2022)



Morgane JEAN, IDE - Rémy CHASSON, IDE - Nadia ALLEMAND, IDE - Martin SAURON, IDE - Marie ROLLAND, psychologue  
Dr Virginie MOURIER-SOLEILLANT, Psychiatre - Anthony DEBARD, Cadre de santé

Équipe Mobile d'Alternative à l'Hospitalisation  
Centre Hospitalier Sainte-Marie 50 route de Montredon, CS 10021, 43009 LE PUY-EN-VELAY Cedex | 04 71 07 55 56 | emah.puy@ahsm.fr

## CONTEXTE

Depuis avril 2023, le Centre Hospitalier Sainte-Marie de Haute Loire a souhaité repenser son offre de soins axée sur la gestion des situations de crise. Le projet vise à améliorer la réactivité et la mobilité des équipes, réduire le recours à l'hospitalisation complète, renforcer la coordination entre les acteurs du soin et minimiser le risque de rupture précoce post-hospitalisation. Le dispositif permet un parcours de soins gradué, offrant une prise en charge adaptée à chaque étape de la crise.

## MÉTHODE

EMAH intervient sur toute la Haute-Loire pour les 18-64 ans. Accessible par appel ou e-mail avec un délai de réponse dans les 72h, elle offre évaluation, coordination et accompagnement.

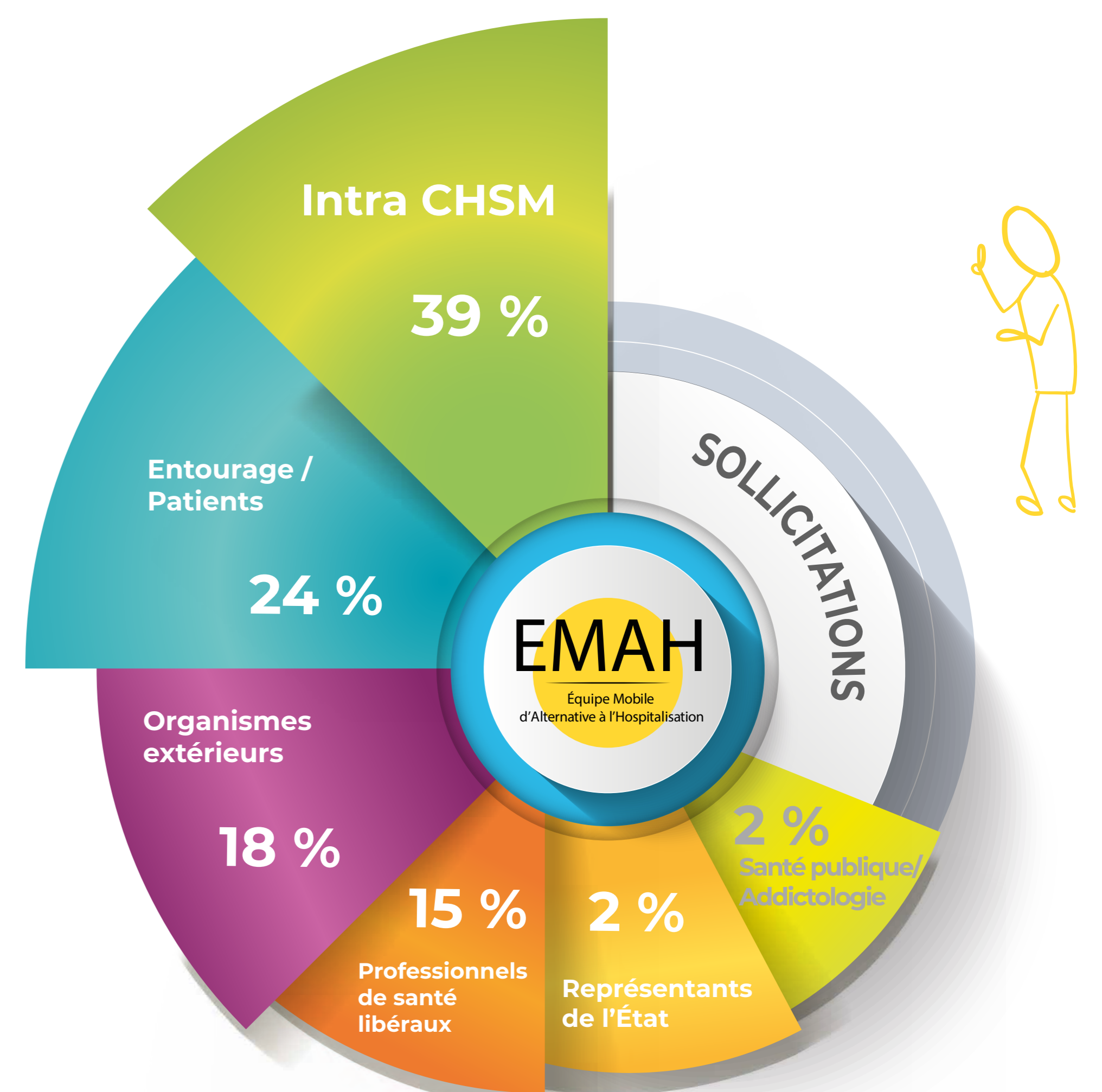
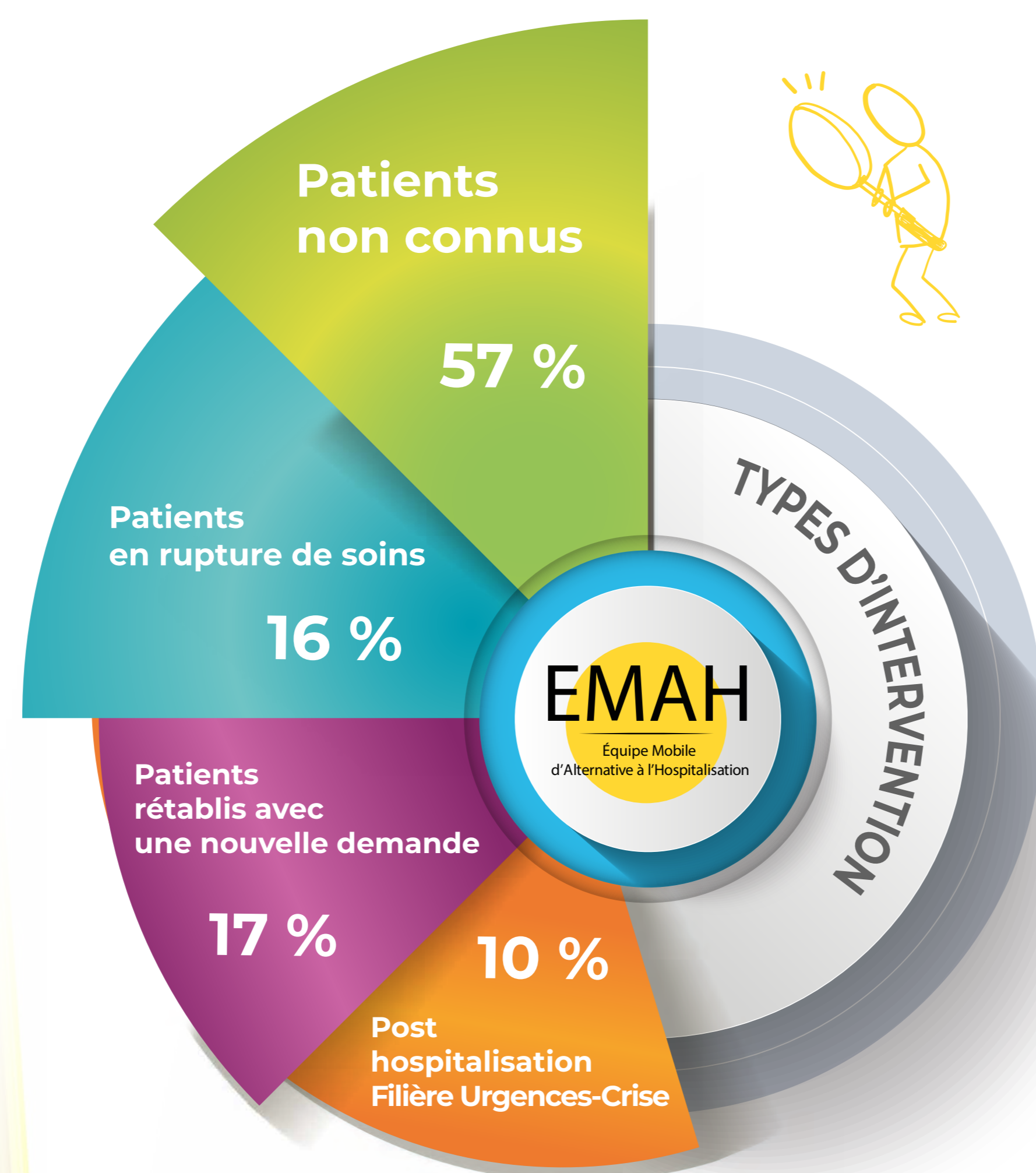


## OBJECTIFS

- Amener rapidement vers les soins un patient en situation de crise et dans l'incapacité d'amorcer par lui-même une demande de soins auprès des services psychiatriques
- Prévenir et limiter le recours à l'hospitalisation complète et les ruptures de soin en travaillant en amont de l'urgence
- Améliorer la coordination et la collaboration entre les différents acteurs/partenaires du soin
- Diminuer le risque de rupture précoce en post-hospitalisation de crise
- Réorienter dans un parcours de soins un patient en rupture de soins connu du CMP
- Favoriser la continuité de parcours des patients avec une gradation des dispositifs d'accompagnement
- Renforcer l'offre de soins ambulatoires

## RÉSULTATS

Statistiques établies du 04/04/2023 au 04/04/2024



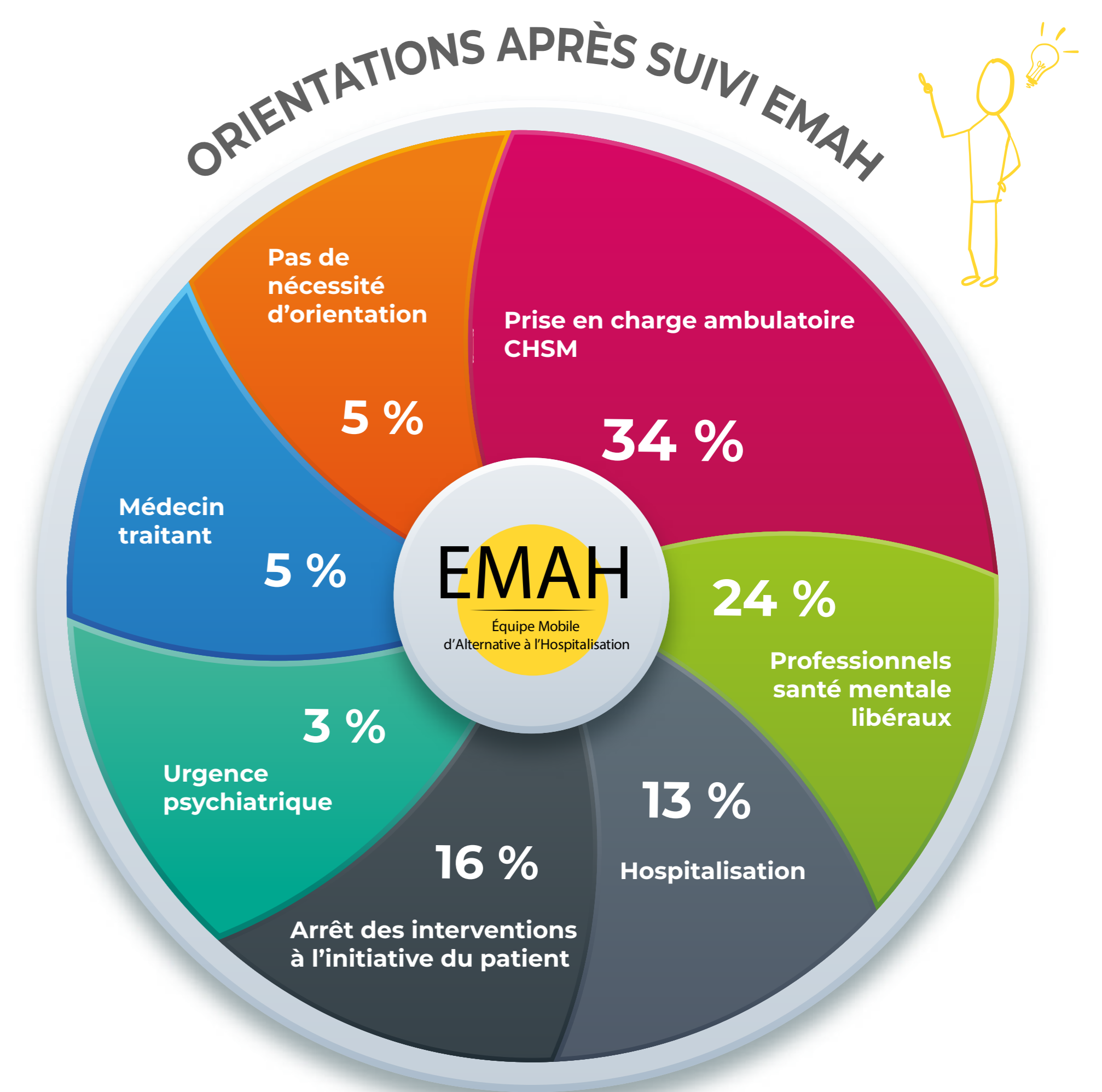
260 sollicitations

152 personnes accompagnées  
soit 58% pris en charge

23 485 km/an parcours

96% des cas : 1<sup>er</sup> contact téléphonique dans les 24h

85% des cas : 1<sup>ère</sup> intervention à domicile dans les 72h



+ d'infos sur EMAH



SCAN ME

## CONCLUSION

EMAH incarne une avancée significative dans la prise en charge des crises psychiatriques sur le département de la Haute-Loire. Les statistiques soulignent une augmentation notable des demandes des partenaires extérieurs, démontrant une reconnaissance croissante de l'utilité de l'équipe mise en place. De plus, le fait qu'une majorité de patients suivis étaient inconnus du CH Sainte-Marie révèle l'accessibilité et l'efficacité d'EMAH. En mettant l'accent sur l'accessibilité aux soins et la réactivité, l'équipe joue un rôle crucial dans l'orientation des patients vers un parcours de soins adapté. Dans un paysage de la psychiatrie en constante évolution, EMAH se positionne comme un pilier essentiel, offrant un soutien indispensable aux sujets en crise et contribuant ainsi à une meilleure prise en charge globale de la santé mentale sur le département.