

Pôle PSYCHIATRIE de la personne âgée

Une action centrée sur la prise en soins des patients au domicile



APPORTER LES SOINS PSYCHIATRIQUES NÉCESSAIRES AU PATIENT TOUT EN LE LAISSANT DANS SON ENVIRONNEMENT

LES STRUCTURES

L'**EMPPA** Equipe Mobile de Psychiatrie de la Personne Âgée : équipe infirmière qui intervient à la demande au domicile ou dans les structures médico-sociales.
Un **CSA** Centre de Soins Ambulatoires : équipe pluridisciplinaire (médecin, infirmier, Infirmier de Pratique Avancée, psychologue, neuropsychologue, assistant social...).



Un **hôpital de jour spécifique**

Un **CATP spécifique**
(sur indication médicale)



En dernier recours, une **hospitalisation temps plein** sur avis du médecin psychiatre

LES OBJECTIFS

- Une évaluation géranto-psychiatrique de la situation du patient dans sa globalité, donne un avis et oriente le patient vers le suivi le plus adapté en lien avec le médecin traitant du patient
- Le suivi psychique du patient
- Un soutien, des conseils et des informations sur la pathologie aux familles et intervenants au domicile



- Eviter au patient les hospitalisations temps plein, de prévenir les périodes de crise
- Assurer les soins tout en restant au domicile à travers des activités thérapeutiques en groupe et parfois en individuel
- Une réévaluation régulière des besoins en soins grâce à des réunions en présence du patient où les aidants sont conviés après accord du patient

- Donner des soins à travers des activités thérapeutiques en groupe
- Favoriser, maintenir une existence autonome
- Eviter l'isolement et la perte des capacités relationnelles affectives ou cognitives
- Une réévaluation des besoins en fonction de l'évolution



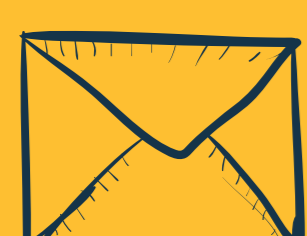
- Traiter les situations aiguës, au cours desquelles les contacts avec les aidants est souhaitable pour pouvoir dès l'entrée, travailler sur la prise en soin nécessaire à la sortie

COMMENT NOUS CONTACTER ?

• Après avis de votre médecin traitant, ce dernier peut nous transmettre un mail sur notre messagerie sécurisée :

secretariat.personne.agee.puy@ahsm.mssante.fr

• Au **04 71 07 55 43** : une secrétaire vous renseignera ou transmettra à l'infirmière du CMP si la situation est urgente ou plus complexe



Centre Hospitalier
Sainte-Marie
LE PUY-EN-VELAY